

Un quartiere una città

12 - Flaminio

Il sogno del Flaminio spezzato dal degrado «Noi lasciati da soli»

► I residenti: «Sbandati e accampamenti anche in Centro, rami a terra da mesi e immondizia. Gli spazzini? Scomparsi»

IL REPORTAGE

Lo stadio Olimpico svetta luminoso, mentre qui, a piazza Mancini il degrado sembra una fortezza inspugnabile. «C'è ancora la vecchia diatriba tra Ama e Servizi giardini su chi debba ripulire e intanto i rifiuti si ammassano e gli sbandati aumentano» dice Antonella, nata e cresciuta nel quartiere Flaminio. Anche piazza Manila è impraticabile ormai «vissuta solo da ubriachi e sbandati» aggiunge. «Abbiamo presentato molti esposti alle forze dell'ordine e ai vigili contro il degrado di piazza Mancini e piazza Manila dove c'è anche il gioco d'azzardo, ma la situazione non cambia» spiega Francesco De Salazar, presidente Movimento cittadino II Municipio. Passeggiando su viale Tiziano c'è da chiedersi che fine abbia fatto il quartiere delle grandi speranze, quello che doveva accogliere un polo culturale e architettonico. Il ponte della Musica o il museo Maxxi, ad esempio, sono gioielli nascosti in un cassetto polveroso pieno di ciarpame dimenticato. È dimenticato il cantiere per i fantomatici parcheggi mai realizzati su lungotevere Arnaldo da Brescia: il prossimo anno compie 15 anni di promesse non mantenute.

Se non fosse per pochi e virtuosi residenti la zona verde accanto sarebbe ancora una discarica a cielo aperto. «Abbiamo adottato l'area - dice l'avvocato Francesco Napoletano, responsabile nazionale del decoro urbano di Anta - puliamo,

abbiamo messo vasi, fiori, questa deve essere una piazza verde con affaccio sul Tevere». Sempre loro puliscono i pannelli di ponte Nenni, dove passa la metro, imbrattati dai selvaggi writers. «Abbiamo bonificato noi viale Tiziano e via Jaccovacci ad esempio, ci autotassiamo per mantenere il decoro» ag-

giunge Napoletano che lamenta anche la gestione errata dei semafori a piazzale delle Belle Arti. La conseguenza? «Traffico continuo esmog».

Il Flaminio e le sue speranze si infrangono, marciscono, un po' come la scultura lignea di Mario Ceroli ormai al collasso, preda della mancata manutenzione. Un "Goal" che si trasforma ancora una volta in autogol per la Capitale.

IL FAI DA TE

A Roma, si sa, il degrado è "democratico": colpisce le periferie, così come il Centro e il fai-da-te è l'unico modo per sopravvivere. «Gli alberi caduti dopo la nevicata alla fine li abbiamo tolti noi». Hanno aspettato quasi un anno e mezzo, il Comune non si è fatto vivo, così alcuni abitanti del Villaggio Olimpico si sono attivati. «Se non fosse per i residenti sprofonderemo nel degrado - dice Roberto Macarella presidente dell'associazione Villaggio Olimpico - abbiamo anche tagliato l'erba sotto il viadotto di corso Francia». Ma l'altro giorno c'era chi ci banchettava.

«Chi gioca d'azzardo a piazza Manila si è trasferito da noi per trovare riparo dalla pioggia - racconta Armando Caniglia, residente - volevamo fare una cena di quartiere, ma a noi hanno chiesto una miriade di permessi». Proprio ieri Rino Fabiano, assessore all'Ambiente del II Municipio, rabbioso spiegava: «Ho chiesto lo sfalcio dell'erba, ma di 18 giardinieri ce ne sono solo 6 tra malattie, ferie e persone inabili al lavoro». Che dire poi della viabilità "sostenibile" tanto amata dal Campidoglio? «Dopo il deragliamento a giugno del tram 2 sulla Flaminia, Raggi aveva promesso un intervento di messa in sicurezza della sede stradale che invece non c'è stato, il freno del tram in alcune zone - conclude De Salazar - tocca addirittura l'asfalto».

Laura Bogliolo

(12 - fine)

© RIPRODUZIONE RISERVATA

**FRANCESCO
NAPOLETANO,
ABITANTE
E ATTIVISTA:
«IL COMUNE
CI HA DIMENTICATI»**

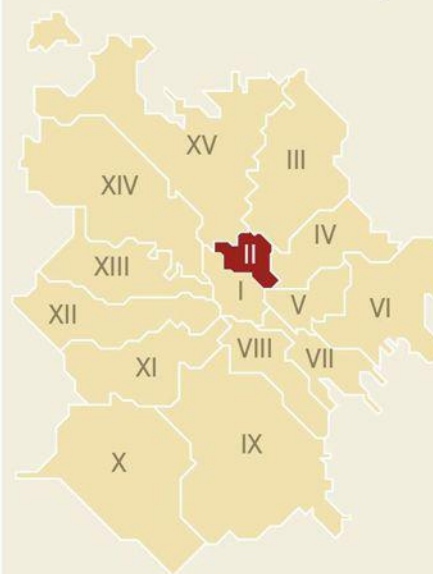
3.364.881 i metri quadri di verde urbano nel II Municipio

18 il numero di operatori del Servizio giardini

49.659 le imprese commerciali nel territorio del II Municipio

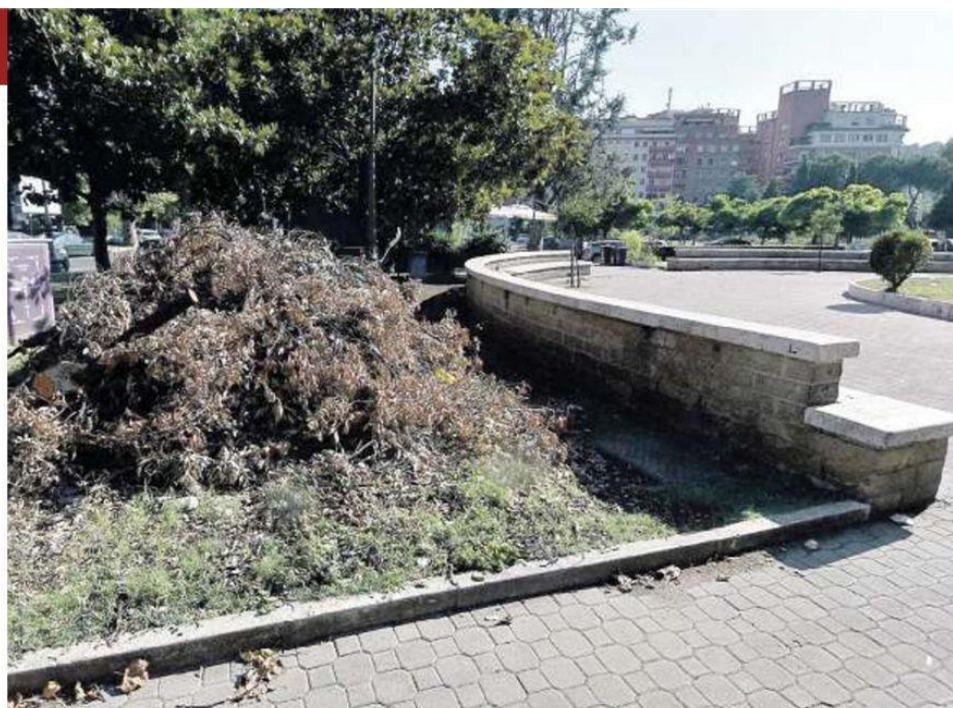
138.346 l'estensione in metri quadri delle aree di sosta

I numeri del II Municipio



-  **Abitanti**
168.410
-  **Superficie**
19,66 kmq
-  **Reddito imponibile medio**
40.798
-  **Incidenti stradali**
1.042
-  **Alberi**
300 mila
-  **Fermate bus e tram**
470
-  **Cassonetti**
10 mila
-  **Utenze Ama non domestiche**
6.180

centimetri



Piazza Mancini devastata dal degrado: ramaglie abbandonate da mesi e sbandati (foto LEONE/TOIATI)